



**enseignement**  
DE LA COMMISSION COMMUNAUTAIRE FRANÇAISE

# Enseignement de promotion sociale et enseignement supérieur



**Francophones**  
Bruxelles

# La promotion sociale

## Qu'est-ce que c'est?

L'enseignement de promotion sociale offre à chacun la chance de se former à tout âge. Il propose aux adultes, aux parcours souvent très diversifiés, un large éventail de formations de niveau enseignement secondaire ou supérieur, au terme desquelles il délivre des titres reconnus (certificats et diplômes).

A la différence des formations de plein exercice (à temps plein), la promotion sociale propose des formations à horaires décalés en journée (souvent en demi-journée), en soirée ou encore le week-end. Grâce à la souplesse de son organisation, l'enseignement de promotion sociale permet de cumuler études et emploi.

## A qui s'adresse l'enseignement de promotion sociale?

Il s'adresse à une population adulte désireuse d'acquérir de nouvelles compétences ou de compléter ses acquis. Son objectif est la formation des adultes, demandeurs d'emploi ou engagés dans la vie professionnelle.



## Comment s'organisent les études?

Selon un système d'unités d'enseignement (UE) capitalisables (que l'on peut additionner). L'objectif est d'atteindre un ensemble global de compétences liées à une profession, à une qualification professionnelle ou à un titre d'études. Les unités ainsi associées forment une section. Chaque section comporte une ou plusieurs UE et, généralement, des stages et une épreuve intégrée.

## Quel est le niveau des études et le diplôme obtenu?

- Niveau secondaire inférieur : CEB et CE2D
- Niveau secondaire supérieur: CESS et CQ6 dans tous les secteurs
- Niveau supérieur de type court: Bachelier professionnalisant et de spécialisation, B.E.S. et certificats



L'Institut Roger Guilbert met ses spécialités au service de votre développement : psychologie et éducation, social, pédagogie, technique, enseignement secondaire... Une offre de formations variée, une organisation en horaire décalé et un soutien de chacun dans son parcours.

## Enseignement supérieur

### Pédagogie

- CAP - Certificat d'aptitudes pédagogiques
- PAC - Pédagogies actives
- CAPAES - Certificat d'aptitude pédagogique pour l'enseignement supérieur
- PROM - Formation aux fonctions de promotion & de sélection
- Certificat d'enseignement supérieur de promotion sociale d'enseignant spécialisé en numérique éducatif
- Certificat d'enseignement supérieur de promotion sociale de conseiller techno pédagogue
- Certificat d'enseignement supérieur de promotion sociale en coordination qualité dans l'enseignement

### Psychologie & éducation

#### Social

- GRH - Gestion des ressources humaines (Bachelier)
- ISP - Conseiller en insertion socio-professionnelle (BES)
- ALPHA - Formateur en alphabétisation (BES)
- MEDIA - Médiateur (Bachelier de spécialisation)

#### Technique / spécifique

- CPR - Conseiller en prévention niveau II

## Enseignement secondaire

CESS Humanités générales

Complément CESS

Français langue étrangère : niveaux A et B

Français élémentaire UE1 et UE2



**Campus Ceria (Bâtiment 4C)**  
1 Av. Emile Gryzon  
1070 Anderlecht



02/526 75 40



sec.guilbert@spfb.edu.brussels



www.guilbert.brussels



L'Institut Lallemand développe une offre de formation variée et adaptée à des besoins personnels et/ou professionnels. L'accueil de l'étudiant et son suivi individuel tout au long de son parcours sont des valeurs fondamentales de cet établissement.

## **Enseignement secondaire**

Auxiliaire de l'enfance (en journée)

## **Enseignement supérieur**

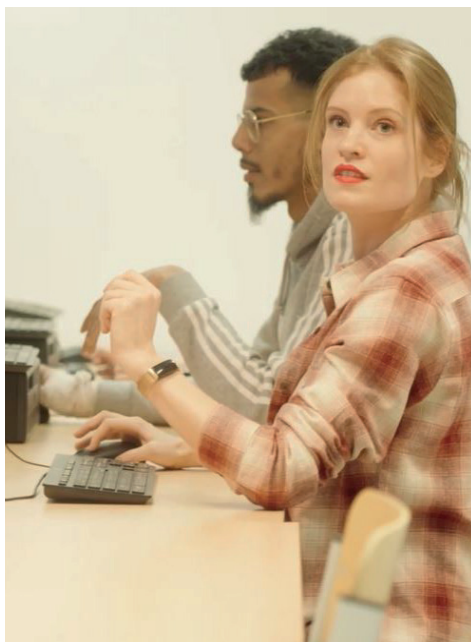
Bachelier en Sciences Administratives  
et Gestion Publique

Brevet de bibliothécaire

Bachelier Bibliothécaire-Documentaliste

Bachelier Educateur spécialisé  
en accompagnement psycho-éducatif

Spécialisation en orthopédagogie



16- 18 rue du Meiboom  
1000 Bruxelles



02/513 60 93



sec.lallemand@spfb.edu.brussels



[www.institutlallemand.be](http://www.institutlallemand.be)



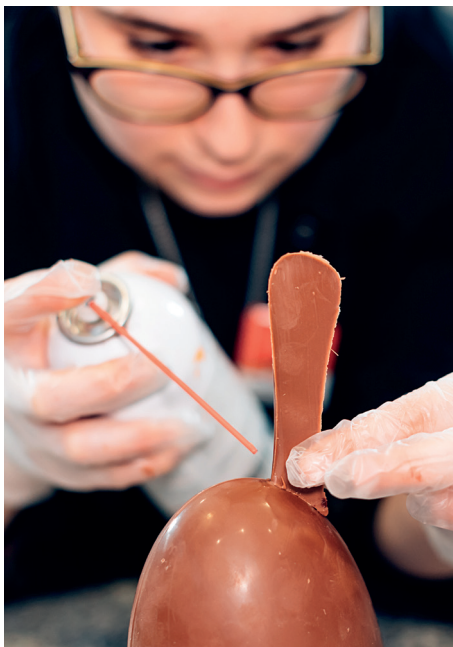


L'Institut Roger Lambion propose des formations qui se déroulent principalement en soirée, ce qui permet aux étudiants de poursuivre leur activité professionnelle. Restaurateur, chocolatier, boucher ou encore bachelier en chimie, cet établissement propose des formations qualifiantes, valorisantes et surtout, épanouissantes !

### Enseignement supérieur

Bachelier en Chimie/Biotechnologie

Bachelier en chimie orientation biochimie



### Enseignement secondaire

Boucherie/Charcuterie

Boulangerie/Pâtisserie

Chocolaterie/Confiserie

Oenologie/Biérologie

Restauration

Commis de cuisine de collectivité



Campus Ceria (Bâtiment 4C)  
1 Av. Emile Gryzon  
1070 Anderlecht



02/526 75 40



sec.lambion@spfb.edu.brussels



www.lambion.brussels

école supérieure  
des arts du cirque

# esac



© Bosco de Buretel de Chassey Bosco

L'**Ecole Supérieure des Arts du Cirque** est la seule école en Belgique qui offre une formation officielle dans le domaine. Au terme de leurs trois ans d'étude, les élèves reçoivent un Bachelier en arts du spectacle et technique de diffusion et de communication – option Arts du cirque.



© Stanislav Dobak



© Stanislav Dobak



© Stanislav Dobak



**Campus Ceria (Bâtiment 8B)**  
1 Av. Emile Gryzon  
1070 Anderlecht



+32 2 526 79 00



info@esac.be



www.esac.be



haute école  
lucia de brouckère



La Haute Ecole Lucia de Brouckère est une haute école à taille humaine où qualité et pratique sont au centre des formations. Elle propose une multitude de formations, réparties en 3 départements : Sciences économiques et de gestion, Sciences de l'éducation et Sciences techniques



Campus CERIA  
(Bâtiment 4C – siège social)  
1 Av. Emile Gryzon  
1070 Anderlecht



02/526.73.01



secretariat.heldb@cnlb.be



www.heldb.be





# L'enseignement de la COCOF, c'est aussi ...

## Enseignement spécialisé



INSTITUT  
ALEXANDRE HERLIN  
DE LA COMMISSION COMMUNAUTAIRE FRANÇAISE



INSTITUT  
CHARLES GHEUDE  
DE LA COMMISSION COMMUNAUTAIRE FRANÇAISE

## Enseignement secondaire



INSTITUT  
EMILE GRYZON  
DE LA COMMISSION COMMUNAUTAIRE FRANÇAISE



INSTITUT  
REDOUTÉ-PEIFFER  
DE LA COMMISSION COMMUNAUTAIRE FRANÇAISE



ÉCOLE  
JULES VERNE  
DE LA COMMISSION COMMUNAUTAIRE FRANÇAISE



LYCÉE ALTERNATIF BRUXELLOIS  
LAB MARIE CURIE  
DE LA COMMISSION COMMUNAUTAIRE FRANÇAISE



C.E.F.A.  
DU C.E.R.I.A.  
DE LA COMMISSION COMMUNAUTAIRE FRANÇAISE

## Internat



INTERNAT AUTONOME  
DU C.E.R.I.A.  
DE LA COMMISSION COMMUNAUTAIRE FRANÇAISE

Centre de validation des compétences du CERIA



CVDC CERIA  
Centre de validation des  
compétences du CERIA

Centre de technologies avancées



Centre de Technologies Avancées  
Institut Emile Gryzon  
Sudgarepoortweg, 116c16bis,  
1120 Brussels

Retrouvez les infos concernant notre campus et nos établissements scolaires sur  
[www.ceria.brussels](http://www.ceria.brussels)